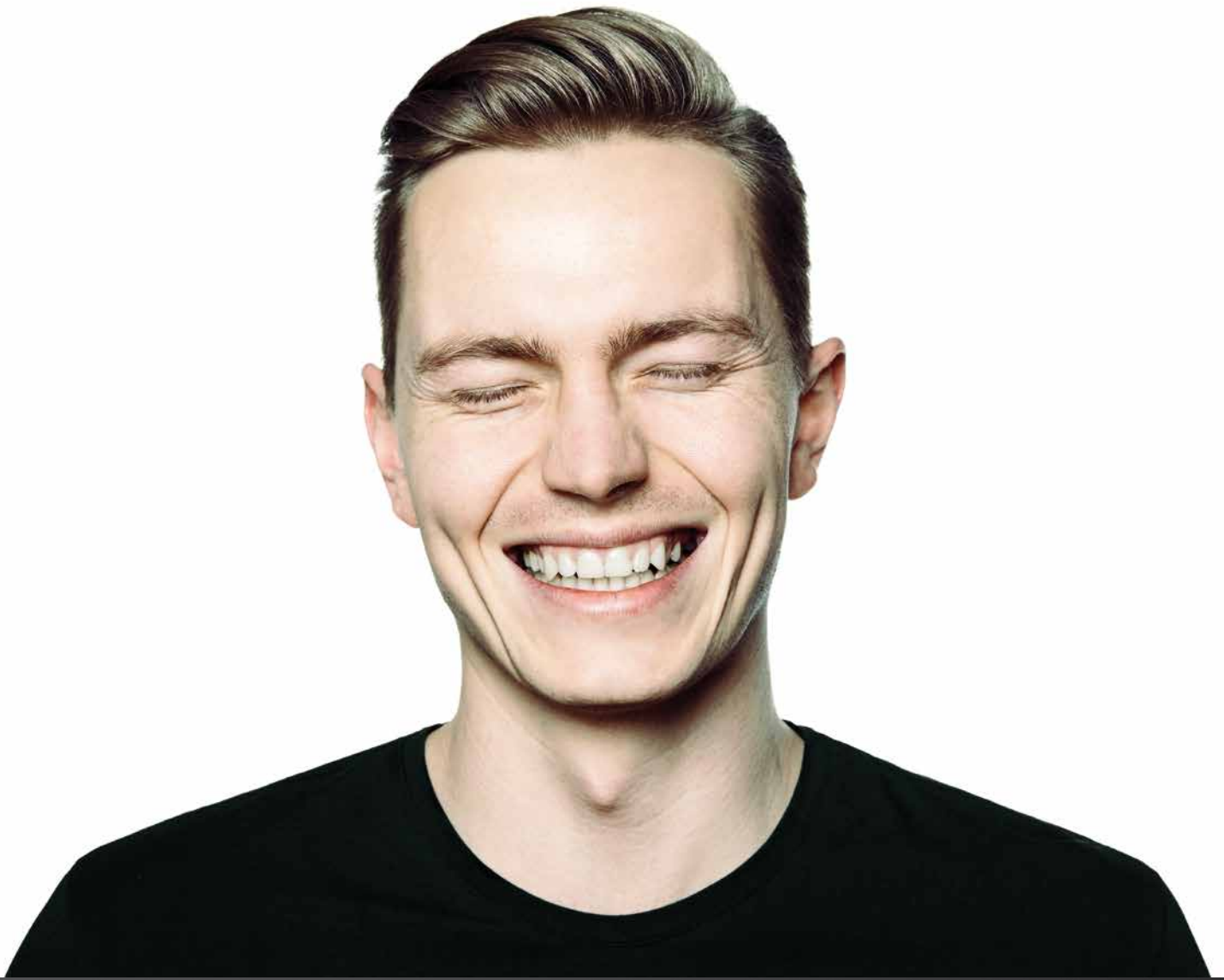


TKD Portfolio





TKD SERVICES FÜR IHRE ZUFRIEDENHEIT

HÖCHSTE QUALITÄT – GARANTIERT!



TKD Bestellhotline / TKD Orderhotline:

+49 (0) 2371 435-0 und/and +49 (0) 7127 8104-0



Von Branche zu Branche ganz Ihre Welt

All you require from one source

Kabelspezialisten + Kabelhersteller = Solution Provider

Als Teil der niederländischen Cable Connectivity Group (CCG) zählt TKD zu den international führenden Anbietern von Kabeln und Leitungen. Im Zusammenspiel mit den Fertigungswerken unseres Mutterkonzerns garantieren wir unseren Kunden weltweiten Zugriff auf ein breites Lösungsspektrum.

Partnerschaft über den Tag hinaus



Projektbegleitung von der Planung bis zum After-Sales-Service – das ist bei TKD selbstverständlich. Um dieses zu gewährleisten sind wir rund um den Globus in 40 Ländern mit Niederlassungen und

Handelspartnern vertreten. Sie besitzen überall, für das komplette System bis zum passenden Zubehör, einen festen Ansprechpartner, der Sie kompetent berät.

Dank unserer hocheffizienten Logistik können Sie rund um die Uhr mit einem nahezu lückenlosen Versorgungsnetzwerk rechnen.

Cable Specialist + Cable Manufacturer = Solution Provider

As a member of the dutch Cable Connectivity Group (CCG) TKD ranks with the international leading suppliers of cables. We guarantee our customers access to a broad range of solutions in combination with our parent company's manufacturing sites.

Partnership today and beyond



For TKD it is natural to support a project from the planning phase right through to the after-sales service. We are globally represented in 40 countries with subsidiaries and trading partners to be able to

guarantee this service. Globally we offer one permanent contact person with all-in-one advice for entire systems up to matching accessories.

Our highly efficient logistic centre provides a round-the-clock supply network.

TKD Standorte und Tochterunternehmen

TKD Branch Offices and Subsidiaries

TKD KABEL GmbH

STANDORT ISERLOHN /
SITE ISERLOHN
Zollhausstraße 6, D-58640 Iserlohn
Tel.: +49 2371 435-0
Fax: +49 2371 435-500
E-Mail: iserlohn@tkd-kabel.de
Web: www.tkd-kabel.de

STANDORT PLIEZHAUSEN /

SITE PLIEZHAUSEN
Karl-Benz-Straße 20, D-72124 Pliezhausen
Tel.: +49 7127 8104-01
Fax: +49 7127 8104-20
E-Mail: pliezhausen@tkd-kabel.de
Web: www.tkd-kabel.de

TKD CHINA

TKD Cable (Suzhou) Co., Ltd.
No.12 Chuangye Road, Jinfeng Town
ZHANGJIAGANG, JIANGSU
Tel.: +86 512 56971382
E-Mail: info@tkd-cable.cn
Web: www.tkd-cable.cn

TKD FRANCE

HPM CÂBLES Sarl
14, rue du Bon Repos, F-41600 Chaon
Tel.: +33 254958800
Fax: +33 254958808
E-Mail: contact@tkd-kabel.fr
Web: www.tkd-kabel.de

TKD ITALIA

TKD ITALIA S. R. L.
Via Matteotti 37, 40064 Ozzano
Dell'Emilia (BO) Tel.: +39 051 790 636
Fax: +39 051 652 2471
E-Mail: info@tkditalia.it
Web: www.tkditalia.it

TKD POLSKA

TKD POLSKA Sp.z.o.o.
ul. Szyszkowa 35/37, 02-285 Warszawa
Tel.: +48 22 878 31 35
Fax: +48 22 878 31 37
E-Mail: info@tkd-polska.pl
Web: www.tkd-polska.pl

TKD Niederlassungen und Handelspartner / TKD Branches and trade partner

- Australien / Australia
- Belgien / Belgium
- Brasilien / Brazil
- Bulgarien / Bulgaria
- Finnland / Finland
- Guatemala / Guatemala
- Iran / Iran
- Israel / Israel
- Korea / Korea
- Kroatien / Croatia
- Litauen / Lithuania
- Malaysia / Malaysia
- Niederlande / Netherlands
- Norwegen / Norway
- Peru / Peru
- Portugal / Portugal
- Rumänien / Romania
- Russland / Russia
- Schweiz / Switzerland
- Spanien / Spain
- Südafrika / South Africa
- Taiwan / Taiwan
- Thailand / Thailand
- Tschechien / Czech Republic
- Türkei / Turkey
- Ukraine / Ukraine
- Ungarn / Hungary
- Vietnam / Vietnam
- Weißrussland / Belarus
- Zentralafrika / Central Africa

In der Vielfalt das Besondere

Diversity makes it special

TKD Produktgruppen / TKD Product Groups



Flexible Maschinensteuerleitungen
Flexible control cables



Elektronikleitungen, Fernmeldekabel und Leitungen
Electronic cables, telecommunication cables and wires



BUS-, LAN-, Koax, Video- und Systemflachbandleitungen
BUS, LAN, coaxial, video and system flat ribbon cables



Steuer-, Daten- und Roboterleitungen für Schleppketteneinsatz
Control, data and robot cables for use in drag chains



Motor-, Servomotor-, Mess- & Systemleitungen
Motor, servo-drives, measurement & system cables



Kran-, Fördermittel- und Aufzugleitungen
Crane, material handling and lift cables



Gummischlauchleitungen
Rubber cables



Temperaturbeständige Leitungen
Heat resistant cables



Kabel und Leitungen für feste Verlegung
Cables and wires for fixed installation



Kraftstoffbeständige Leitungen
Fuel resistant cables



Marine & Offshore Kabel
Marine & Offshore cables



Spiralkabel
Spiral cables



Anschlussfertige Kabelsysteme
Ready-made cable assemblies



Ausgewähltes Zubehörprogramm
Selected accessories range

TKD Branchen / TKD Branches



Maschinen-, Anlagenbau, Antriebstechnik und Automation
Mechanical and plant engineering, drive technology and automation



Fördertechnik, Hafen- und Krananlagen
Material handling technology, port and crane systems



Aufzugsbau
Lift constructions



Elektrotechnik, Elektronik, Mess- und Regeltechnik
Electro technology, electronic, measurement and control systems



Automobil-, Fahrzeug- und Schiffsbau, Bahntechnik
Automotive, automobile and ship construction, railway technology



Telekommunikation
Telecommunication



Chemische Industrie
Chemical Industry



Lebensmittelindustrie
Food Industry



Erneuerbare Energien (Umwelt)
Renewable Energies (Environment)



Tankanlagen
Fuel Tank Facilities



Audio, Video und Broadcasting
Audio, Video and Broadcasting



Sicherheitstechnik
Security Technology



Medizintechnik
Medicinal Technology

Auf Augenhöhe mit Menschen und Märkten

At an equal level with people and markets

Ob in der Elektro- und Nachrichtentechnik, ob in der Mess-, Prüf- und Regeltechnik, im Maschinenbau und der Geräte-technik, in der Automatisierung oder Netzwerktechnik – moderne Kabeltechnologie ist heute aus keiner Schlüsselbranche mehr wegzudenken. Gefragt sind hier Spezialisten, denen innovative Systeme ebenso vertraut sind wie das Kerngeschäft von Auftraggebern.

Gut zu wissen, dass bereits das TKD-Standard-Lieferprogramm alle aktuell gängigen Anwendungsbereiche abdeckt. Noch besser, Sie beziehen uns bereits in die Entwicklung Ihrer Produkte mit ein. Dann lassen sich unsere Lösungen nach Ihren Anforderungen individualisieren: in punkto Außendurchmesser, Biegeradien, Biegezyklen, Zug- und/oder Druckkräfte, Abschirmtechnik und Isoliermaterialien.

Auf Wunsch entwickeln wir zudem anschlussfertige Komplettsysteme und Baugruppen, die wir – wie alle unsere Produkte – auch kommissioniert, just-in-time auf die Baustelle oder an den Montageort liefern. Das technisch Machbare mit dem wirtschaftlich Sinnvollen zu verbinden, zeichnet uns als konsequent kundenorientierten Systemintegrator aus und sichert Ihren Wettbewerbsvorsprung.

Whether for electrical and communication engineering as well as measurement, testing and control technology, mechanical engineering and equipment technology, automation or network – modern cable technology has become an indispensable tool for key industry sections. This requires specialists, who are just as familiar with their innovative systems as with the core business of their customers.

It is assuring to know that TKD's standard delivery programme covers all current application areas and even better if you allow us to be part of your product development. Then our solutions are tailored around your requirements in terms of outer diameter, bending radii, bending cycles, tensile and compressive force, shielding technologies and insulation materials.

Moreover, on request we will develop plug & play systems and units, which are tailor-made and delivered just in time to the building or installation site like all our products. We bring together the technically feasible with the economically viable, which distinguishes us as a customer-orientated system integrator, securing you a competitive advantage.

Daran lassen wir uns gerne messen

We like to be measured on our achievements

International anerkannten Standards- und Produktzulassungen
Internationally recognized standards and product approvals



01

Flexible Maschinensteuerleitungen

Flexible control cables



PVC-Maschinensteuerleitungen

ÖPVC-JB/OB, ÖPVC-JZ/OZ
 ÖPVC-JZ ARTCTIC +UV -60°C
 ÖPVC-JB/OB-YCY, ÖPVC-JZ/OZ-YCY, ÖPVC-JZ/OZ-CY (LiYCY-JZ/OZ)
 ÖPVC-JB/OB-YSY, ÖPVC-JZ/OZ-YSY

ÖPVC-JZ/OZ, ÖPVC-JZ/OZ-YCY 0,6/1kV SCHWARZ

2YSL(ST)CY-J 0,6/1kV EMV, 2YSL(ST)CYK-J 0,6/1kV EMV-UV
 2YSL(ST)CYK-J 0,6/1kV EMV-3PLUS-UV

2XSL(ST)CY-J 0,6/1kV EMV, 2XSL(ST)CYK-J 0,6/1kV EMV-UV
 2XSL(ST)CYK-J 0,6/1kV EMV-3PLUS-UV

Approbierte Maschinensteuerleitungen

H05VV5-F, H05VVC4V5-K ... HAR

MULTINORM H05VV5-F, MULTINORM-CY H05VVC4V5-K ... HAR/UL/CSA

ÖPVC-JZ-YÖ 1.000V ... UL/CSA - UL/CSA: 1.000 V, IEC: 450/750 V
 ÖPVC-JZ-CYÖ 1.000V ... UL/CSA - UL/CSA: 1.000 V, IEC: 450/750 V

2-NORM (H)05VV5-F, 2-NORM-CY (H)05VVC4V5-K ... UL/CSA
 2-NORM +UV 1.000V, 2-NORM-CY+UV 1.000V ... UL/CSA

2-NORM TRAY, 2-NORM TRAY-CY TC-ER MTW ... UL/CSA
 2-NORM TRAY+UV, 2-NORM TRAY-CY+UV DB TC-ER MTW ... UL/CSA

2XSL(ST)CYK-J 0,6/1kV EMV-UV VFD DB TC-ER MTW ... UL/CSA
 2XSL(ST)CYK-J 0,6/1kV EMV-3PLUS-UV VFD DB TC-ER MTW ... UL/CSA

Halogenfreie Maschinensteuerleitungen

FLAME-JZ/OZ-H FRNC, FLAME-JZ/OZ-CH FRNC

2XSL(ST)CHK-J 0,6/1kV EMV-UV
 2XSL(ST)CHK-J 0,6/1kV EMV-3PLUS-UV

PUR-Steuerleitungen, Handgeräteleitungen

H05BQ-F, H07BQ-F... HAR
 KAWEFLEX® CONTROL YPUR
 KAWEFLEX® CONTROL PUR GRAU & GELB - (N)YMH11YÖ
 KAWEFLEX® CONTROL C-PUR - (N)YMHC11YÖ
 KAWEFLEX® CONTROL ROBUST TPE & C-TPE
 ROCKERFLEX®

Spezialeinzeladern

HIGHFLEX LIFY
 ESUY Kupfer-Erdungsseil

Leitungen für Photovoltaik

ELDSOLAR® G2 FRNC+UV 0,6/1kV



PVC-control cables

ÖPVC-JB/OB, ÖPVC-JZ/OZ
 ÖPVC-JZ ARTCTIC +UV -60°C
 ÖPVC-JB/OB-YCY, ÖPVC-JZ/OZ-YCY, ÖPVC-JZ/OZ-CY (LiYCY-JZ/OZ)
 ÖPVC-JB/OB-YSY, ÖPVC-JZ/OZ-YSY

ÖPVC-JZ/OZ, ÖPVC-JZ/OZ-YCY 0,6/1kV BLACK

2YSL(ST)CY-J 0,6/1kV EMC, 2YSL(ST)CYK-J 0,6/1kV EMC-UV
 2YSL(ST)CYK-J 0,6/1kV EMC-3PLUS-UV

2XSL(ST)CY-J 0,6/1kV EMC, 2XSL(ST)CYK-J 0,6/1kV EMC-UV
 2XSL(ST)CYK-J 0,6/1kV EMC-3PLUS-UV

Approved control cables

H05VV5-F, H05VVC4V5-K ... HAR

MULTINORM H05VV5-F, MULTINORM-CY H05VVC4V5-K ... HAR/UL/CSA

ÖPVC-JZ-Yö 1.000V ... UL/CSA - UL/CSA: 1.000 V, IEC: 450/750 V
 ÖPVC-JZ-CYö 1.000V ... UL/CSA - UL/CSA: 1.000 V, IEC: 450/750 V

2-NORM (H)05VV5-F, 2-NORM-CY (H)05VVC4V5-K ... UL/CSA
 2-NORM +UV 1.000V, 2-NORM-CY+UV 1.000V ... UL/CSA

2-NORM TRAY, 2-NORM TRAY-CY TC-ER MTW ... UL/CSA
 2-NORM TRAY+UV, 2-NORM TRAY-CY+UV DB TC-ER MTW ... UL/CSA

2XSL(ST)CYK-J 0,6/1kV EMC-UV VFD DB TC-ER MTW ... UL/CSA
 2XSL(ST)CYK-J 0,6/1kV EMC-3PLUS-UV VFD DB TC-ER MTW ... UL/CSA

Halogen-free control cables

FLAME-JZ/OZ-H FRNC, FLAME-JZ/OZ-CH FRNC

2XSL(ST)CHK-J 0,6/1kV EMC-UV
 2XSL(ST)CHK-J 0,6/1kV EMC-3PLUS-UV

PUR-control cables, cables for hand-held machinery

H05BQ-F, H07BQ-F... HAR
 KAWEFLEX® CONTROL YPUR
 KAWEFLEX® CONTROL PUR GRAU & GELB - (N)YMH11YÖ
 KAWEFLEX® CONTROL C-PUR - (N)YMHC11YÖ
 KAWEFLEX® CONTROL ROBUST TPE & C-TPE
 ROCKERFLEX®

Special single cores

HIGHFLEX LIFY
 ESUY copper ground wire

Cables for photovoltaics

ELDSOLAR® G2 FRNC+UV 0,6/1kV



02

Elektronikleitungen (NF), Fernmeldekabel und Leitungen für eigensichere Stromkreise

Electronic cables, telecommunication cables and wires for intrinsically safe systems



Elektronikleitungen

ELITRONIC® LIYY, ELITRONIC®-CY LIYCY
PAARTRONIC®-CY LIYCY (TP)
PAARTRONIC®-CY-CY LIYCY-CY (TP)

Halogenfreie Elektronikleitungen

ELITRONIC®-H LIHH, ELITRONIC®-CH LIHCH
PAARTRONIC®-CH LIHCH (TP)

Elektronik- und Steuerleitungen für eigensichere Stromkreise

ELITRONIC®-OZ-CY EB LIYCY-OZ
PAARTRONIC®-CY EB LIYCY (TP)

Approbierte Elektronik- und Datenleitungen

ELITRONIC® LIYY, ELITRONIC®-CY LIYCY...UL/CSA
PAARTRONIC®-CY LIYCY (TP)...UL/CSA
DATATRONIC®-CY...UL/CSA

Kapazitätsarme Datenleitungen

DATEX-CY LI2YCY (TP), DATEX-CYv + UV LI2YCYv (TP)
DATEX-PIMF-CY LI2YCY-PIMF

Schalt- und Installationskabel

JE-Y(ST)Y Bd, JE-LIYCY Bd
RD-Y(ST)Y Bd / RD-Y(ST)Yv Bd

Rechnerkabel

RE-2X(ST)Yv-fl, RE-2X(ST)Yv-fl PIMF EN50288-7
RE-2X(ST)YSWBY-FL, RE-2X(ST)YSWBY-FL PIMF EN50288-7
RE-2X(ST)YSWAY-FL, RE-2X(ST)YSWAY-FL PIMF EN50288-7

Fernmeldekabel

J-Y(ST)Y Lg, J-H(ST)H Bd
A-2Y(L)2Y St III Bd, A-2YF(L)2Y St III Bd

Electronic cables

ELITRONIC® LIYY, ELITRONIC®-CY LIYCY
PAARTRONIC®-CY LIYCY (TP)
PAARTRONIC®-CY-CY LIYCY-CY (TP)

Halogen-free electronic cables

ELITRONIC®-H LIHH, ELITRONIC®-CH LIHCH
PAARTRONIC®-CH LIHCH (TP)

Electronic and control cables for intrinsically safe circuits

ELITRONIC®-OZ-CY EB LIYCY-OZ
PAARTRONIC®-CY EB LIYCY (TP)

Approved electronic and data cables

ELITRONIC® LIYY, ELITRONIC®-CY LIYCY ... UL/CSA
PAARTRONIC®-CY LIYCY (TP) ... UL/CSA
DATATRONIC®-CY ... UL/CSA

Low-capacity data cables

DATEX-CY LI2YCY (TP), DATEX-CYv + UV LI2YCYv (TP)
DATEX-PIMF-CY LI2YCY-PIMF

Hook up and installation cables

JE-Y(ST)Y Bd, JE-LIYCY Bd
RD-Y(ST)Y Bd / RD-Y(ST)Yv Bd

Instrumentation cables

RE-2X(ST)Yv-fl, RE-2X(ST)Yv-fl PIMF EN50288-7
RE-2X(ST)YSWBY-FL, RE-2X(ST)YSWBY-FL PIMF EN50288-7
RE-2X(ST)YSWAY-FL, RE-2X(ST)YSWAY-FL PIMF EN50288-7

Telecommunication cables

J-Y(ST)Y Lg, J-H(ST)H Bd
A-2Y(L)2Y St III Bd, A-2YF(L)2Y St III Bd



03

BUS-, LAN-, LWL-, Koax-, Video- und Systemflachbandleitungen

BUS, LAN, FO-, coaxial, video and system flat ribbon cables

**BUS | FELDBUS-Technologie –****für Industrie-, Prozess- & Gebäudeautomation**■ **für Industrie-, Prozessautomation**

PROFIBUS DP / FMS / FIP 150 Ohm ... UL/CSA
 PROFIBUS PA 100 Ohm ... UL/CSA
 MULTIBUS & INTERBUS 100 - 120 Ohm ... UL/CSA
 CAN BUS - ControllerAreaNetwork 120 Ohm ... UL/CSA
 DeviceNet 120 Ohm ... UL/CSA
 Foundation Fieldbus 100 Ohm ... UL/CSA
 ASI-BUS Aktor Sensor Interface ... UL/CSA
 SafetyBUS 100 - 120 Ohm ... UL/CSA

Ausführungen:

- für feste Verlegung & bedingt flexible Anwendungen
- für hochflexible Schlepp- & Robotik Anwendungen

■ **für Gebäudeautomation**

EIB/KNX BUS 75 Ohm ... für feste Verlegung

LAN | ETHERNET-Technologie –**für strukturierte Industrie- & Gebäudeverkabelung**■ **für strukturierte Industrieverkabelung**

PROFINET Cat.5e ... UL/CSA
 INDUSTRIAL ETHERNET Cat.5e - Cat.7A ... UL/CSA
 INDUSTRIAL EtherCAT ... UL/CSA
 SafetyNET ... UL/CSA

Ausführungen:

- für feste Verlegung & bedingt flexible Anwendungen
- für hochflexible Schlepp- & Robotik Anwendungen

■ **für strukturierte Gebäudeverkabelung**

ETHERNET Cat.5e - Cat.7A

Ausführungen:

- für feste Verlegung und als Patchkabel für flexible Anwendungen

LWL BUS-Technologie – optische Datenübertragung■ **für Industrie-, Prozess- & Gebäudeautomation**

POF - SIMPLEX, DUPLEX
 POF - PROFIBUS ... UL/CSA
 POF - PROFINET ... UL/CSA

Ausführungen:

- für feste Verlegung & bedingt flexible Anwendungen
- für hochflexible Schleppanwendungen

Koaxial- & Videokabel■ **für feste Verlegung & bedingt flexible Anwendungen**

RG - Koaxialkabel 50, 75, 95 Ohm

■ **für hochflexible Anwendungen**

COAX Trailing SK 50 & 75 Ω

System-Flachbandleitungen

System-Flachbandleitung FBL ... UL

Rundgeformte System-Flachbandleitung RFBL & C-RFBL ... UL

BUS | FIELDBUS technology –**for industrial, process & building automation**■ **for industrial & process automation**

PROFIBUS DP / FMS / FIP 150 Ohm ... UL/CSA
 PROFIBUS PA 100 Ohm ... UL/CSA
 MULTIBUS & INTERBUS 100 - 120 Ohm ... UL/CSA
 CAN BUS - ControllerAreaNetwork 120 Ohm ... UL/CSA
 DeviceNet 120 Ohm ... UL/CSA
 Foundation Fieldbus 100 Ohm ... UL/CSA
 ASI-BUS Aktor Sensor Interface ... UL/CSA
 SafetyBUS 100 - 120 Ohm ... UL/CSA

Versions:

- for fixed installation & limited flexible applications
- for high flexible drag chain & robotic applications

■ **for building automation**

EIB/KNX BUS 75 Ohm - for fixed installation

LAN | ETHERNET-Technologie –**for structured industry & building cabling**■ **for structured industry cabling**

PROFINET Cat.5e ... UL/CSA
 INDUSTRIAL ETHERNET Cat.5e - Cat.7A ... UL/CSA
 INDUSTRIAL EtherCAT ... UL/CSA
 SafetyNET ... UL/CSA

Versions:

- for fixed installation & limited flexible applications
- for high flexible drag chain & robotic applications

■ **for structured building cabling**

ETHERNET Cat.5e - Cat.7A

Versions:

- for fixed installation and as patch cable for flexible applications

FO BUS-Technologie – optische data transmission■ **for industrial, process & building automation**

POF - SIMPLEX, DUPLEX
 POF - PROFIBUS ... UL/CSA
 POF - PROFINET ... UL/CSA

Versions:

- for fixed installation & limited flexible applications
- for high flexible drag chain applications

Coaxial & video cable■ **for fixed installation & limited flexible applications**

RG - Koaxialkabel 50, 75, 95 Ohm

■ **for high flexible applications**

COAX Trailing SK 50 & 75 Ω

System flat ribbon cables

System flat ribbon cable FBL ... UL

Rounded systems flat ribbon cable RFBL & C-RFBL ... UL

04

Steuer- und Datenleitungen – hochflexibel – für Schlepp- & Robotik Anwendungen

Control and data cables – highflexibel – for use in drag chains & robotic applications



KAWEFLEX® 6er Serie – Steuerschleppleitungen

KAWEFLEX® 6100 ECO SK-PVC, 6200 ECO SK-C-PVC ... UL/CSA
KAWEFLEX® 6110 SK-PVC, 6210 SK-C-PVC ... UL/CSA
KAWEFLEX® 6110 TRAY SK-PVC, 6210 TRAY SK-C-PVC ...UL/CSA
KAWEFLEX® 6120 SK-PUR, 6220 SK-C-PUR ... UL/CSA
KAWEFLEX® 6130 SK-PUR, 6230 SK-C-PUR ... UL/CSA

KAWEFLEX® 6er Serie – Elektronikschleppleitungen

KAWEFLEX® 6310 SK-PVC, 6410 SK-C-PVC, 6510 SK-TP-C-PVC...UL/CSA
KAWEFLEX® 6330 SK-PUR, 6430 SK-C-PUR, 6530 SK-TP-C-PUR...UL/CSA

KAWEFLEX® Allround – Steuerschleppleitungen

KAWEFLEX® Allround 7110 SK-PVC, 7210 SK-C-PVC ... UL/CSA
KAWEFLEX® Allround 7130 SK-PUR, 7230 SK-C-PUR ...UL/CSA
KAWEFLEX® Allround 7140 SK-TPE, 7240 SK-C-TPE ... UL/CSA

KAWEFLEX® Allround – Elektronikschleppleitungen

KAWEFLEX® Allround 7710 SK-TP-C-PVC ... UL/CSA
KAWEFLEX® Allround 7730 SK-TP-C-PUR ... UL/CSA
KAWEFLEX® Allround 7740 SK-TP-C-TPE ... UL/CSA

KAWEFLEX KINEMATICS® 3D –

Steuer- & Leistungsleitungen für Robotic Anwendung

KAWEFLEX KINEMATICS® 3D-PUR C&P 0,6/1kV ... UL/CSA
KAWEFLEX KINEMATICS® 3D-C-PUR C&P 0,6/1kV ... UL/CSA

KAWEFLEX KINEMATICS® 3D –

Elektronikleitungen für Robotic Anwendung

KAWEFLEX KINEMATICS® 3D-PUR Data ... UL/CSA
KAWEFLEX KINEMATICS® 3D-C-PUR Data ... UL/CSA
KAWEFLEX KINEMATICS® 3D-C-PUR Data (TP) ... UL/CSA
KAWEFLEX KINEMATICS® 3D-C-PUR Data (TP)C ... UL/CSA

KAWEFLEX® 6 Series – Control cables for use in drag chains

KAWEFLEX® 6100 ECO SK-PVC, 6200 ECO SK-C-PVC ... UL/CSA
KAWEFLEX® 6110 SK-PVC, 6210 SK-C-PVC ... UL/CSA
KAWEFLEX® 6110 TRAY SK-PVC, 6210 TRAY SK-C-PVC ...UL/CSA
KAWEFLEX® 6120 SK-PUR, 6220 SK-C-PUR ... UL/CSA
KAWEFLEX® 6130 SK-PUR, 6230 SK-C-PUR ... UL/CSA

KAWEFLEX® 6 Series – Electronic cables for use in drag chains

KAWEFLEX® 6310 SK-PVC, 6410 SK-C-PVC, 6510 SK-TP-C-PVC...UL/CSA
KAWEFLEX® 6330 SK-PUR, 6430 SK-C-PUR, 6530 SK-TP-C-PUR...UL/CSA

KAWEFLEX® Allround – Control cables for use in drag chains

KAWEFLEX® Allround 7110 SK-PVC, 7210 SK-C-PVC ... UL/CSA
KAWEFLEX® Allround 7130 SK-PUR, 7230 SK-C-PUR ...UL/CSA
KAWEFLEX® Allround 7140 SK-TPE, 7240 SK-C-TPE ... UL/CSA

KAWEFLEX® Allround – Electronic cables for use in drag chains

KAWEFLEX® Allround 7710 SK-TP-C-PVC ... UL/CSA
KAWEFLEX® Allround 7730 SK-TP-C-PUR ... UL/CSA
KAWEFLEX® Allround 7740 SK-TP-C-TPE ... UL/CSA

KAWEFLEX KINEMATICS® 3D –

Control & Power cables for robotic applications

KAWEFLEX KINEMATICS® 3D-PUR C&P 0,6/1kV ... UL/CSA
KAWEFLEX KINEMATICS® 3D-C-PUR C&P 0,6/1kV ... UL/CSA

KAWEFLEX KINEMATICS® 3D –

Electronic cables for robotic applications

KAWEFLEX KINEMATICS® 3D-PUR Data ... UL/CSA
KAWEFLEX KINEMATICS® 3D-C-PUR Data ... UL/CSA
KAWEFLEX KINEMATICS® 3D-C-PUR Data (TP) ... UL/CSA
KAWEFLEX KINEMATICS® 3D-C-PUR Data (TP)C ... UL/CSA



Motor-, Servomotor-, Mess- & Systemleitungen – flexibel & hochflexibel für Schlepp- & Robotik Anwendungen

Motor, servo-drives, measurement & system cables – flexible & high flexible for use in drag chains & robotic applications



Leitungen für Servomotoren 0,6/1kV

KAWEFLEX® SERVO 2YSL(St)CY... & 2YSL(St)CYK... 0,6/1kV EMV
 KAWEFLEX® SERVO 2XSL(St)CY... & 2XSL(St)CYK... 0,6/1kV EMV
 KAWEFLEX® SERVO 9YSL(St)CY... 0,6/1kV EMV ...UL/CSA
 KAWEFLEX® SERVO 2XSL(St)CYK... VFD TRAY 0,6/1kV EMV ...UL/CSA
 KAWEFLEX® SERVO 2XSL(St)CHK... FRNC 0,6/1kV EMV

KAWEFLEX® 5er Serie – Leitungen für Servomotoren 0,6/1kV

■ Single Core

KAWEFLEX® 5178 SC SK-PVC 0,6/1kV ...UL/CSA, hochflexibel
 KAWEFLEX® 5178 SC SK-C-PVC 0,6/1kV ...UL/CSA, hochflexibel

■ Multi Core

KAWEFLEX® 5268 C-PVC SERVO 0,6/1kV ... UL/CSA – flexibel
 KAWEFLEX® 5278 SK-C-PVC SERVO 0,6/1kV ... UL/CSA – hochflexibel
 KAWEFLEX® 5288 SK-C-PUR SERVO 0,6/1kV ... UL/CSA – hochflexibel

KAWEFLEX 52DSL C-PVC 0,6/1kV ... UL/CSA – flexibel
 KAWEFLEX 52DSL SK-C-PUR 0,6/1kV ... UL/CSA – hochflexibel

KAWEFLEX® 5er Serie – Mess- & Systemleitungen (Feedback, Encoder, Resolver, Tachoggeber, Signal)

KAWEFLEX® 5468 C-PVC ... UL/CSA - flexibel
 KAWEFLEX® 5488 SK-C-PUR ... UL/CSA - hochflexibel

KAWEFLEX® ServoDriveQ – für DriveCliq Anwendungen

KAWEFLEX® ServoDriveQ C-PVC, ...FLEX-C-PVC ... UL/CSA – flexibel
 KAWEFLEX® ServoDriveQ SK-C-PUR, ...Plus SK-C-PUR ... UL/CSA – hochflexibel

KAWEFLEX Allround –

Motorschleppleitungen 0,6/1kV

■ Single Core – hochflexibel

KAWEFLEX® Allround 7510 SK-TPE (NATURAL) ... UL/CSA
 KAWEFLEX® Allround 7520 SK-TPE (GNYE) ... UL/CSA
 KAWEFLEX® Allround 7610 SK-C-TPE (NATURAL) ... UL/CSA

■ Multi Core – hochflexibel

KAWEFLEX Allround 7310 SK-PVC, 7410 SK-C-PVC ... UL/CSA
 KAWEFLEX Allround 7320 SK-TPE, 7420 SK-C-TPE ... UL/CSA

KAWEFLEX KINEMATICS® 3D –

Leitungen für Servomotoren 0,6/1kV

KAWEFLEX KINEMATICS® 3D-C-PUR Servo 0,6/1kV ... UL/CSA

KAWEFLEX KINEMATICS® 3D – Mess- & Systemleitungen

KAWEFLEX KINEMATICS® 3D-C-PUR MeSys ... UL/CSA

KAWEFLEX KINEMATICS® 3D – Hybridleitungen

KAWEFLEX KINEMATICS® 3D-PUR, 3D-C-PUR Hybrid ... UL/CSA

...unterstützte Systeme wie z.B.:

B&R, Baumüller, Berger Lahr, Control Techniques, ELAU, Fagor, FANUC, Heidenhain, Jetter, Lenze, LTI DRIVES, NUM, Omron, Rexroth, SEW, Siemens, Sick, Stöber, u.a.

Cables for servo-drives 0,6/1kV

KAWEFLEX® SERVO 2YSL(St)CY... & 2YSL(St)CYK... 0,6/1kV EMC
 KAWEFLEX® SERVO 2XSL(St)CY... & 2XSL(St)CYK... 0,6/1kV EMC
 KAWEFLEX® SERVO 9YSL(St)CY... 0,6/1kV EMC ...UL/CSA
 KAWEFLEX® SERVO 2XSL(St)CYK... VFD TRAY 0,6/1kV EMC ...UL/CSA
 KAWEFLEX® SERVO 2XSL(St)CHK... FRNC 0,6/1kV EMV

KAWEFLEX® 5 Series – Cables for servo-drives 0,6/1kV

■ Single Core

KAWEFLEX® 5178 SC SK-PVC 0,6/1kV ...UL/CSA, high flexible
 KAWEFLEX® 5178 SC SK-C-PVC 0,6/1kV ...UL/CSA, high flexible

■ Multi Core – high flexible

KAWEFLEX® 5268 C-PVC SERVO 0,6/1kV ... UL/CSA – flexibel
 KAWEFLEX® 5278 SK-C-PVC SERVO 0,6/1kV ... UL/CSA – high flexible
 KAWEFLEX® 5288 SK-C-PUR SERVO 0,6/1kV ... UL/CSA – high flexible

KAWEFLEX 52DSL C-PVC 0,6/1kV ... UL/CSA – flexibel
 KAWEFLEX 52DSL SK-C-PUR 0,6/1kV ... UL/CSA – high flexible

KAWEFLEX® 5 Series – Measurement & System cables (feedback, encoder, resolver, speedo sensor, signal)

KAWEFLEX® 5468 C-PVC ... UL/CSA – flexibel
 KAWEFLEX® 5488 SK-C-PUR ... UL/CSA – high flexible

KAWEFLEX® ServoDriveQ – for DriveCliq applications

KAWEFLEX® ServoDriveQ C-PVC, ...FLEX-C-PVC ... UL/CSA – flexibel
 KAWEFLEX® ServoDriveQ SK-C-PUR, ...Plus SK-C-PUR ... UL/CSA – high flexible

KAWEFLEX® Allround –

Motor cables 0,6/1kV for use in drag chains

■ Single Core - high flexible

KAWEFLEX® Allround 7510 SK-TPE (NATURAL) ... UL/CSA
 KAWEFLEX® Allround 7520 SK-TPE (GNYE) ... UL/CSA
 KAWEFLEX® Allround 7610 SK-C-TPE (NATURAL) ... UL/CSA

■ Multi Core – high flexible

KAWEFLEX Allround 7310 SK-PVC, 7410 SK-C-PVC ... UL/CSA
 KAWEFLEX Allround 7320 SK-TPE, 7420 SK-C-TPE ... UL/CSA

KAWEFLEX KINEMATICS® 3D –

Cables for servo-drives 0,6/1kV

KAWEFLEX KINEMATICS® 3D-C-PUR Servo 0,6/1kV ... UL/CSA

KAWEFLEX KINEMATICS® 3D – Measurement & System cables

KAWEFLEX KINEMATICS® 3D-C-PUR MeSys ... UL/CSA

KAWEFLEX KINEMATICS® 3D – Hybrid cables

KAWEFLEX KINEMATICS® 3D-PUR, 3D-C-PUR Hybrid ... UL/CSA

...compatible systems for example:

B&R, Baumüller, Berger Lahr, Control Techniques, ELAU, Fagor, FANUC, Heidenhain, Jetter, Lenze, LTI DRIVES, NUM, Omron, Rexroth, SEW, Siemens, Sick, Stöber, a.o.



06

Kran-, Fördermittel und Aufzugsleitungen

Crane, conveyor and lift cables



PVC-Flachleitungen

H05VVH6-F, (H)05VVH6-F
H07VVH6-F, (H)07VVH6-F

PVC-Flachleitungen Sondertypen

YCFLY, KYCFLY, YFLCYK, KYFLCY (EMV)
H05VVD3H6-F, KYFLTY, KYFLTFY, KYCLTY, KYFLTCY (EMV)
(H)05VE7A7VH6-F

Polychloropren-Flachleitungen, ungeschirmt und geschirmt

NGFLGÖU, M(STD)HÖU (EMV)

Halogenfreie Flachleitungen

LSOH

PVC Aufzugsteuerleitungen

KYSTY, KYSTUY, YSSTCY, YSSTVCY, KYSTCY, KYSTCUY, KYSTFUY
KYSTY-MR, KYSTCY-MR, KYSTFY-MR
CAT.7 AUFZUGLEITUNG 4X2XAWG24/7, 2 Stahltragorgane

Halogenfreie Aufzugsteuerleitungen

K12YSTU11Y, K12YSTCU11Y, K2YSTU11Y
Cat.7 AUFZUGLEITUNG - H 4X2XAWG24/7, 2 Stahltragorgane
Cat.7 AUFZUGLEITUNG - H-LC 4X2XAWG26/7, 2 Stahltragorganen

PVC Steuerleitungen mit und ohne Tragelemente

YMHY-KT, YMHY-KST, FYMYTW

Polychloropren-Steuerleitungen mit Tragorgan

FLGÖU, STN, STCN (EMV)

Trommelbare Leitungen

REELTEC® & TROMMELFLEX PUR-HF, PUR-HF SPREADER REEL
REELTEC® & TROMMELFLEX HD-SPECIAL SPREADER REEL
REELTEC® & TROMMELFLEX (K) NSHTÖU-J, (N)SHTÖU-J
REELTEC® & TROMMELFLEX KSM-S & KSM-S-K (N)SHTÖU-J
REELTEC® & TROMMELFLEX KSM-S (N)SHTÖU-J + LWL

Leitungstrossen 1-30kV

REELTEC® (N)TSCGEWÖU KSM-S, (N)TSCGEWÖU KSM-S + LWL

Rundleitungen für Leitungswagen

FESTOONTEC® & FESTOONFLEX PUR-HF, C-PUR HF
FESTOONTEC® FIBER & FESTOONFIBELFLEX PUR-HF

Batterieladeleitungen

WYBLYK

PVC-flat cables

H05VVH6-F, (H)05VVH6-F
H07VVH6-F, (H)07VVH6-F

PVC special flat cables

YCFLY, KYCFLY, YFLCYK, KYFLCY (EMC)
H05VVD3H6-F, KYFLTY, KYFLTFY, KYCLTY, KYFLTCY (EMC)
(H)05VE7A7VH6-F

Polychloropren flat cables

NGFLGÖU, M(STD)HÖU (EMC)

Halogen-free flat cables

LSOH

PVC lift cables

KYSTY, KYSTUY, YSSTCY, YSSTVCY, KYSTCY, KYSTCUY, KYSTFUY
KYSTY-MR, KYSTCY-MR, KYSTFY-MR
CAT.7 lift cable 4X2XAWG24/7, 2 steel supporting elements

Halogen-free flat cables

K12YSTU11Y, K12YSTCU11Y, K2YSTU11Y
Cat.7 lift cable - H 4X2XAWG24/7, 2 steel supporting elements
Cat.7 lift cable - H-LC 4X2XAWG26/7, 2 steel supporting elements

PVC control cables with and without supporting element

YMHY-KT, YMHY-KST, FYMYTW

Polychloropren control cables with supporting element

FLGÖU, STN, STCN (EMC)

Reeling cables

REELTEC® & TROMMELFLEX PUR-HF, PUR-HF SPREADER REEL
REELTEC® & TROMMELFLEX HD-SPECIAL SPREADER REEL
REELTEC® & TROMMELFLEX (K) NSHTÖU-J, (N)SHTÖU-J
REELTEC® & TROMMELFLEX KSM-S & KSM-S-K (N)SHTÖU-J
REELTEC® & TROMMELFLEX KSM-S (N)SHTÖU-J + FO

Trailing cables 1-30kV

REELTEC® (N)TSCGEWÖU KSM-S, (N)TSCGEWÖU KSM-S + FO

Control cables for cable trolley systems

FESTOONTEC® & FESTOONFLEX PUR-HF, C-PUR HF
FESTOONTEC® FIBER & FESTOONFIBELFLEX PUR-HF

Battery charge cables

WYBLYK



07

Gummischlauchleitungen

Rubber cables



Leichte- und mittlere Gummischlauchleitungen

H05RR-F, H05RN-F

Schwere Gummischlauchleitungen

H07RN-F, A07RN-F

H07RN-F PREMIUM – halogenfrei, +90°C

NSSHÖU

Schweißleitungen

H01N2-D, H01N2-E

Sonder-Gummiaderleitungen

NSGAFÖU, NSHXAFÖ

Leitungen zur Verwendung im Wasser

TML N-RD rund, TML N-F flach – für Nutzwasser

TML T-RD rund, TML T-F flach – für Trinkwasser

Leitungen mit Aluminiumleiter

ALINDUFLEX®6511, ALINDUFLEX®6512

inkl. komplettem Anschluss- & Werkzeugzubehör ALINDUPLUS

Light and middle rubber-sheathed flexible cables

H05RR-F, H05RN-F

Heavy rubber-sheathed flexible cables

H07RN-F, A07RN-F

H07RN-F PREMIUM – halogenfree, +90°C

NSSHÖU

Welding cables

H01N2-D, H01N2-E

Special rubber core

NSGAFÖU, NSHXAFÖ

Cables for permanent use in water

TML N-RD round, TML N-F flat – for industrial water

TML T-RD round, TML T-F flat – for drinking water

Cables with highly flexible aluminum conductors

ALINDUFLEX®6511, ALINDUFLEX®6512

including all connection tools & accessories ALINDUPLUS



08

Temperaturbeständige Leitungen

Temperature resistant cables



Wärmebeständige PVC-Leitungen bis 105° C

EVA-isolierte Leitungen bis 120° C

ETFE-isolierte Leitungen bis 150° C

Silikon-isolierte Leitungen für Temperaturen bis 180°C

SiD, SiD/GL, SiF, SiF/GL, SiFF, SiFv, SiZ

SIHF-J, SIHF-J+C, SIHF-J/GLP

H05SS-F, H05SS-F EWKF

FEP/PTFE-isolierte Leitungen für Temperaturen bis 205°C/260°C

THERM-205-FEP-EA, THERM-205-FEP, THERM-205-FEP+C

THERM-260-PTFE-EA, THERM-260-PTFE, THERM-260-PTFE+C

THERM-260-PTFE/GLP

Spezial-isolierte Leitungen über 260° C bis zu 1.550° C

THERM-350-GLI/GLA-EA, THERM-1250-GLI/GA-EA

THERM-1550-FLAME

TKD ARCTIC Serie – für Anwendungen bis -60°C

Ausführungen:

in PVC, halogenfrei, FireResistant (mit Mica-Tape)

■ Anschluss- und Steuerleitungen (z.B.)

ÖPVC-ARCTIC JZ/OZ, ÖPVC-ARCTIC JZ/OZ-CY0,6/1kV, schwarz
FLAME-ARCTIC JZ/OZ-H, FLAME-ARCTIC JZ/OZ-CH 300/500 V

■ Motorenanschlussleitungen (z.B.)

9YSL(St)CY & 9YSLH(St)CY-ARCTIC 0,6/1kV EMV+UV
9YSL(St)CY & 9YSLH(St)CH-ARCTIC 0,6/1kV EMV-3plus+UV
9YSL(St)CH & 9YSLH(St)CH-ARCTIC 0,6/1kV EMV+UV HFFR
9YSL(St)CH & 9YSLH(St)CH-ARCTIC 0,6/1kV EMV-3plus+UV HFFR

■ Elektronikleitungen (z.B.)

ELITRONIC®-ARCTIC CY, PAARTRONIC®-ARCTIC CY
ELITRONIC®-ARCTIC CH, PAARTRONIC®-ARCTIC CH

■ Rechnerkabel (z.B.)

INDUCOM-ARCTIC®
RE-Y(St)Y-fl / ...PiMF, RE-H(ST)H-fl / ...PiMF EN50288-7
RE-Y(St)YSWAY-fl / ...PiMF, RE-H(ST)HSAH-fl / ...PiMF EN50288-7

Ausgleichs-, Thermo- und Thermoelementleitungen

Ausführungen:

nach DIN IEC 584, DIN 43710/43714, ANSI MC 96.1, BS4937 oder
NF C 42-324 ungeschirmt, CU-geschirmt, Alufolien-geschirmt,
Stahldrahtgeflecht/-armierung einpaarig, mehrpaarig

■ PVC-isoliert bis +70°C

■ Silikon-isoliert bis +180°C

■ FEP-isoliert bis +180°C

■ PFA-isoliert bis +250°C

■ Glasseiden-isoliert bis +400°C

Heat resistant PVC cables up to +105° C

EVA insulated cables up to +120° C

ETFE insulated cables up to +150° C

Silicone insulated cables for temperatures up to +180°C

SiD, SiD/GL, SiF, SiF/GL, SiFF, SiFv, SiZ

SIHF-J, SIHF-J+C, SIHF-J/GLP

H05SS-F, H05SS-F EWKF

FEP/PTFE insulated cables for temp. up to +205°C / +260°C

THERM-205-FEP-EA, THERM-205-FEP, THERM-205-FEP+C

THERM-260-PTFE-EA, THERM-260-PTFE, THERM-260-PTFE+C

THERM-260-PTFE/GLP

Special insulated cables above +260° C up to 1.550° C

THERM-350-GLI/GLA-EA, THERM-1250-GLI/GA-EA

THERM-1550-FLAME

TKD ARCTIC series – for applications down to -60° C

Versions:

in PVC, halogen free, FireResistant (with Mica tape)

■ Connection and control cables (e.g.)

ÖPVC-ARCTIC JZ/OZ, ÖPVC-ARCTIC JZ/OZ-CY0,6/1kV, black
FLAME-ARCTIC JZ/OZ-H, FLAME-ARCTIC JZ/OZ-CH 300/500 V

■ Motor cables (e.g.)

9YSL(St)CY & 9YSLH(St)CY-ARCTIC 0,6/1kV EMC+UV
9YSL(St)CY & 9YSLH(St)CH-ARCTIC 0,6/1kV EMC-3plus+UV
9YSL(St)CH & 9YSLH(St)CH-ARCTIC 0,6/1kV EMC+UV HFFR
9YSL(St)CH & 9YSLH(St)CH-ARCTIC 0,6/1kV EMC-3plus+UV HFFR

■ Electronic cables (e.g.)

ELITRONIC®-ARCTIC CY, PAARTRONIC®-ARCTIC CY
ELITRONIC®-ARCTIC CH, PAARTRONIC®-ARCTIC CH

■ Instrumentation cables (e.g.)

INDUCOM-ARCTIC®
RE-Y(St)Y-fl / ...PiMF, RE-H(ST)H-fl / ...PiMF EN50288-7
RE-Y(St)YSWAY-fl / ...PiMF, RE-H(ST)HSAH-fl / ...PiMF EN50288-7

Compensating, Thermo- & Thermocouple cables

Versions:

acc. to DIN IEC 584, DIN 43710/43714, ANSI MC 96.1, BS4937 or
NF C 42-324 unshielded, CU-shielded, aluminum foil shielded, steel
wire braid/armoured single pair, multipair

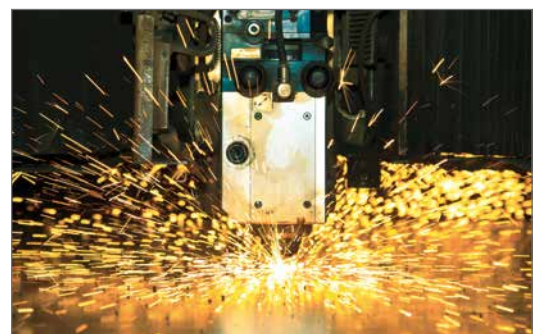
■ PVC insulated up to +70°C

■ Silicone insulated up to +180°C

■ FEP insulated up to +180°C

■ PFA insulated up to +250°C

■ Glas-silk insulated up to +400°C



09

Kabel und Leitungen
für feste VerlegungCables and wires
for fixed installation**PVC-Verdrahtungsleitungen**

LIYvz, H05V-K, H07V-K

UL/CSA PVC-VerdrahtungsleitungenMultinorm H05V2-K, H07V2-K ... HAR/UL/CSA,
Litze ... UL/CSA**Halogenfreie Einzeladern**

LIHvz, H05Z-K, H07Z-K

Installationsleitungen

NYM

Halogenfreie Installationsleitungen

NHXMH

Starkstromkabel

NYY 0,6/1kV, NYCY 0,6/1kV, NYCWY 0,6/1kV, NAYY 0,6/1kV

PVC-insulated wiring cable

LIYvz, H05V-U/-K, H07V-U/-K/-R

PVC-insulated wiring cable with UL/CSA approvalMultinorm H05V2-K, H07V2-K ... HAR/UL/CSA,
Wire ... UL/CSA**Halogen-free single cores**

LIHvz, H05Z-U / -K, H07-U / -K / -R

Installation cable

NYM

Halogen-free installation cable

NHXMH

Power cables

NYY 0,6/1kV, NYCY 0,6/1kV, NYCWY 0,6/1kV, NAYY 0,6/1kV

10

Kraftstoffbeständige Leitungen

Fuel resistant cables

**Datenübertragungskabel, öl und kraftstoffbeständig**

A-Y(ST)YÖ

**Leitungen für Sonden und Grenzwertgeber,
öl- und kraftstoffbeständig**COAX RG 59, LIYCYÖ, LI2YCYVÖ-OBX
LIY(ST)YÖ, LI2Y(ST)YÖ, RE-2Y(ST)YÖ**Starkstromkabel, öl- und kraftstoffbeständig**

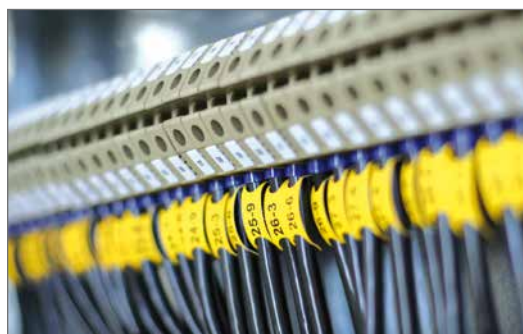
(N)YYÖ 0,6/1kV

Data transmission cables, resistant to oil and petrol

A-Y(ST)YÖ

**Cables for probes and limiting value transmitters,
resistant to oil and petrol**COAX RG 59, LIYCYÖ, LI2YCYVÖ-OBX
LIY(ST)YÖ, LI2Y(ST)YÖ, RE-2Y(ST)YÖ**Power cables, resistant to oil and petrol**

(N)YYÖ 0,6/1kV



11

Marine & Offshore Kabel Marine & Offshore cables



Marine Kabel IEC 60092

MarineLine, MarineFlex & MarinePower – Control & Power

MarineLine 0,6/1kV, MarineLine+ 0,6/1kV
MarineFlex 0,6/1kV - 1,8/3kV

MarineLine (X-) FR 0,6/1kV, MarineLine+ X-FR 0,6/1kV
MarineFlex X-FR 0,6/1kV

MarinePower (Flex & Multiflex) 3,6-30kV

MarineCom & Marine2Com – Communication

MarineCom 250 V, Marine2Com 250 V

MarineCom X-FR 250 V, Marine2Com X-FR 250 V

MarineSignal – Data

MarineSignal 250 V, MarineSignal+ 250 V

MarineFibreOptic

Offshore Kabel O-LINE+ NEK TS 606:2009

O-LINE+ - Control & Power

RFOU P1/P8 0,6/1kV
BFOU P5/P12 0,6/1kV
UXP P15 0,6/1kV

O-Line+ - Data

RFOU (i) S1/S5 250/300 V, RFOU (c) S2/S6 250/300 V
BFOU (i) S3/S7 250/300 V, BFOU (c) S4/S8 250/300 V

Marine cables IEC 60092

MarineLine, MarineFlex & MarinePower – Control & Power

MarineLine 0,6/1kV, MarineLine+ 0,6/1kV
MarineFlex 0,6/1kV - 1,8/3kV

MarineLine (X-) FR 0,6/1kV, MarineLine+ X-FR 0,6/1kV
MarineFlex X-FR 0,6/1kV

MarinePower (Flex & Multiflex) 3,6-30kV

MarineCom & Marine2Com – Communication

MarineCom 250 V, Marine2Com 250 V

MarineCom X-FR 250 V, Marine2Com X-FR 250 V

MarineSignal – Data

MarineSignal 250 V, MarineSignal+ 250 V

MarineFibreOptic

Offshore Kabel O-LINE+ NEK TS 606:2009

O-LINE+ - Control & Power

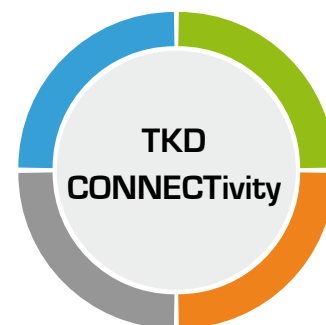
RFOU P1/P8 0,6/1kV
BFOU P5/P12 0,6/1kV
UXP P15 0,6/1kV

O-Line+ - Data

RFOU (i) S1/S5 250/300 V, RFOU (c) S2/S6 250/300 V
BFOU (i) S3/S7 250/300 V, BFOU (c) S4/S8 250/300 V



14

Anschlussfertige Kabelsysteme
und SpiralkabelReady made cable assemblies
and Spiral cables**Spiralkabel PVC**

- **Anschluss- und Steuerleitung**
KAWEFLEX® SPIKA H05VV-F – schwarz

Spiralkabel PUR

- **Anschluss- und Steuerleitungen**
KAWEFLEX® SPIKA H05BQ-F/H07BQ-F – schwarz
KAWEFLEX® SPIKA H05BQ-F/H07BQ-F – orange
- **Steuer- & Leistungsleitung**
REELTEC® & TROMMELFLEX PUR-HF SPIKA 0,6/1kV – schwarz
- **Elektronikleitung**
KAWEFLEX® SPIKA Li12Y11Y – schwarz
KAWEFLEX® SPIKA Li12YD11Y – schwarz

Anschlussfertige Kabelsysteme...

- **Servo-Konfektionen nach System Standards**
...unterstützte Systeme wie z.B.:
B&R , Baumüller, Berger Lahr, Control Techniques, ELAU, Fagor,
FANUC, Heidenhain, Jetter, Lenze, LTi DRIVES, NUM, Omron,
Rexroth, SEW, Siemens, Sick, Stöber, u.a.
- **Gewebebehandlungen**
- **konfektionierte trommelbare Leitungen**
- **LWL-Konfektionen**
- **konfektionierte Schleppkettensysteme**
- **konfektionierte LWL-Leitungswagen**
- **Konfektionen für den Aufzugbau**
- **etc.**

... für

- **Antriebsmotoren und Steuerungen**
- **Bediengeräte/Steuerungen für Werkzeugmaschinen,**
mobile Betonpumpen, Roboter und Handhabungsgeräte
- **Messanlagen für die Prozessindustrie**
- **Handgeräte für Krankenhausbetten**
- **Energie- und Datenübertragung in Operationstischen**
- **Maschinen- & Anlagenbau**
- **Bau- und Bergbaumaschinen**
- **Personen- und Lastenaufzüge**
- **Raum- und Luftfahrttechnik**
- **Kran- und Hafenanlagen**
- **etc.**

Spiral cables PVC

- **Connection and control cable**
KAWEFLEX® SPIKA H05VV-F - black

Spiral cables PUR

- **Connection and control cables**
KAWEFLEX® SPIKA H05BQ-F/H07BQ-F – black
KAWEFLEX® SPIKA H05BQ-F/H07BQ-F – orange
- **Control & Power cable**
REELTEC® & TROMMELFLEX PUR-HF SPIKA 0,6/1kV – black
- **Electronic cables**
KAWEFLEX® SPIKA Li12Y11Y – black
KAWEFLEX® SPIKA Li12YD11Y – black

Ready made cable assemblies

- **Servo assemblies acc. to system standards**
... compatible systems such as e.g.:
B&R , Baumüller, Berger Lahr, Control Techniques, ELAU, Fagor,
FANUC, Heidenhain, Jetter, Lenze, LTi DRIVES, NUM, Omron,
Rexroth, SEW, Siemens, Sick, Stöber, a.o.
- **Woven ribbon cable**
- **Assembled reeling cables**
- **Fiber Optic Assemblies**
- **assembled drag chain systems**
- **assembled fiber optic cable car**
- **Assemblies for elevator industry**
- **etc.**

... for

- **Engines and controls**
- **Operating devices/controls for machine tools,**
mobile concrete pumps, robots and operational equipment
- **Measuring systems for the process industry**
- **Operating devices for hospital beds**
- **Power and data transmission in operating tables**
- **Mechanical & Plant engineering**
- **Building and mining machines**
- **Passenger and goods elevators**
- **Space and aviation technology**
- **Crane and harbour constructions**
- **etc.**



15

Ausgewähltes Zubehörprogramm TEKAPLUS® Selected accessories TEKAPLUS®

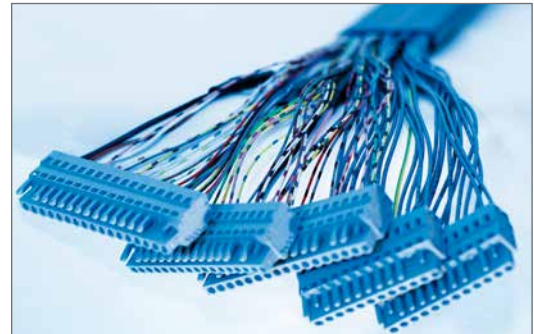


für...

- Schleppkettensysteme
- Fördertechnik
- Industrie

for...

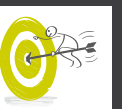
- Drag chain systems
- Material Handling Technology
- Industry



99

Individuelle Kabel- & Systemlösungen Individual Cable & System solution

Individuelle Kabellösungen



Unser Ziel ist es, stets die bestmögliche Lösung für Sie zu finden, egal wie komplex oder einzigartig Ihre Anforderungen auch immer sein mögen.

Neben unseren Standardartikeln entwickeln wir auch aktiv, zusammen mit Ihnen, speziell auf Ihre Bedürfnisse zugeschnittene Produkt- & Systemlösungen, die Sie sowohl in Funktion, Qualität und Wirtschaftlichkeit voll überzeugen.

Gerne beraten wir Sie persönlich, auch vor Ort, und unterstützen Sie bei technischen Fragen bezüglich der Anwendung, der Produkteigenschaften oder der Auswahl der Werkstoffe. Dazu stehen Ihnen neben den Vertriebsmitarbeitern auch unsere Anwendungstechniker zur Seite.

Greifen Sie bereits während der Entwicklungsphase auf unser Know-how in Sachen Kabeltechnologie zurück und profitieren von Beginn an.

Individual Cable Solutions

It is our aim to find the best possible solution for your requirements however complex or unique those requirements might be.

In addition to our standard product range we actively develop product and system solutions with our customers to meet their specific needs. Our tailor-made solutions convince through operational excellence, quality and economic efficiency.

We gladly provide personal in-house and/or on-site advice. TKD sales representatives and technical engineers are available to answer your technical queries regarding application, product characteristics and choice of materials.

Our customers can benefit from our cable technology know-how straight from the beginning of the products' development stage.

Pluspunkt e-Engineering: Das gesamte TKD-Sortiment steht Ihnen auch in folgenden Formaten zur Verfügung.

Advantage e-Engineering: The entire TKD product range is also available in the following formats.





Cables in motion

TKD KABEL GmbH

STANDORT ISERLOHN / SITE ISERLOHN ■ Zollhausstraße 6, D-58640 Iserlohn
Tel.: +49 2371 435-0 ■ Fax: +49 2371 435-500 ■ E-Mail: iserlohn@tkd-kabel.de ■ Web: www.tkd-kabel.de

STANDORT PLIEZHAUSEN / SITE PLIEZHAUSEN ■ Karl-Benz-Straße 20, D-71214 Pliezhausen
Tel.: +49 7127 8104-01 ■ Fax: +49 7127 8104-20 ■ E-Mail: pliezhausen@tkd-kabel.de ■ Web: www.tkd-kabel.de

TKD CHINA

TKD Cable (Suzhou) Co., Ltd. ■ No.12 Chuangye Road, Jinfeng Town ■ ZHANGJIAGANG, JIANGSU
Tel.: +86 512 56971382 ■ E-Mail: info@tkd-cable.cn ■ Web: www.tkd-cable.cn

TKD FRANCE

HPM CÂBLES Sarl ■ 14, rue du Bon Repos, F-41600 Chaon
Tel.: +33 254958800 ■ Fax: +33 254958808 ■ E-Mail: contact@tkd-kabel.fr ■ Web: www.tkd-kabel.de

TKD ITALIA

TKD ITALIA S. R. L. ■ Via Matteotti 37, 40064 Ozzano Dell' Emilia (BO)
Tel.: +39 051 790 636 ■ Fax: +39 051 652 2471 ■ E-Mail: info@tkditalia.it ■ Web: www.tkditalia.it

TKD POLSKA

TKD POLSKA Sp.z.o.o. ■ ul. Szyszkowa 35/37 ■ 02-285 Warszawa
Tel.: +48 22 878 31 35 ■ Fax: +48 22 878 31 37 ■ E-Mail: info@tkd-polska.pl ■ Web: www.tkd-polska.pl